

TS-Darshan. Software for Business Application.

© *TELINSOFT SERVIZI 2008*



Telinsoft Servizi Darshan.

Darshan Web Application.

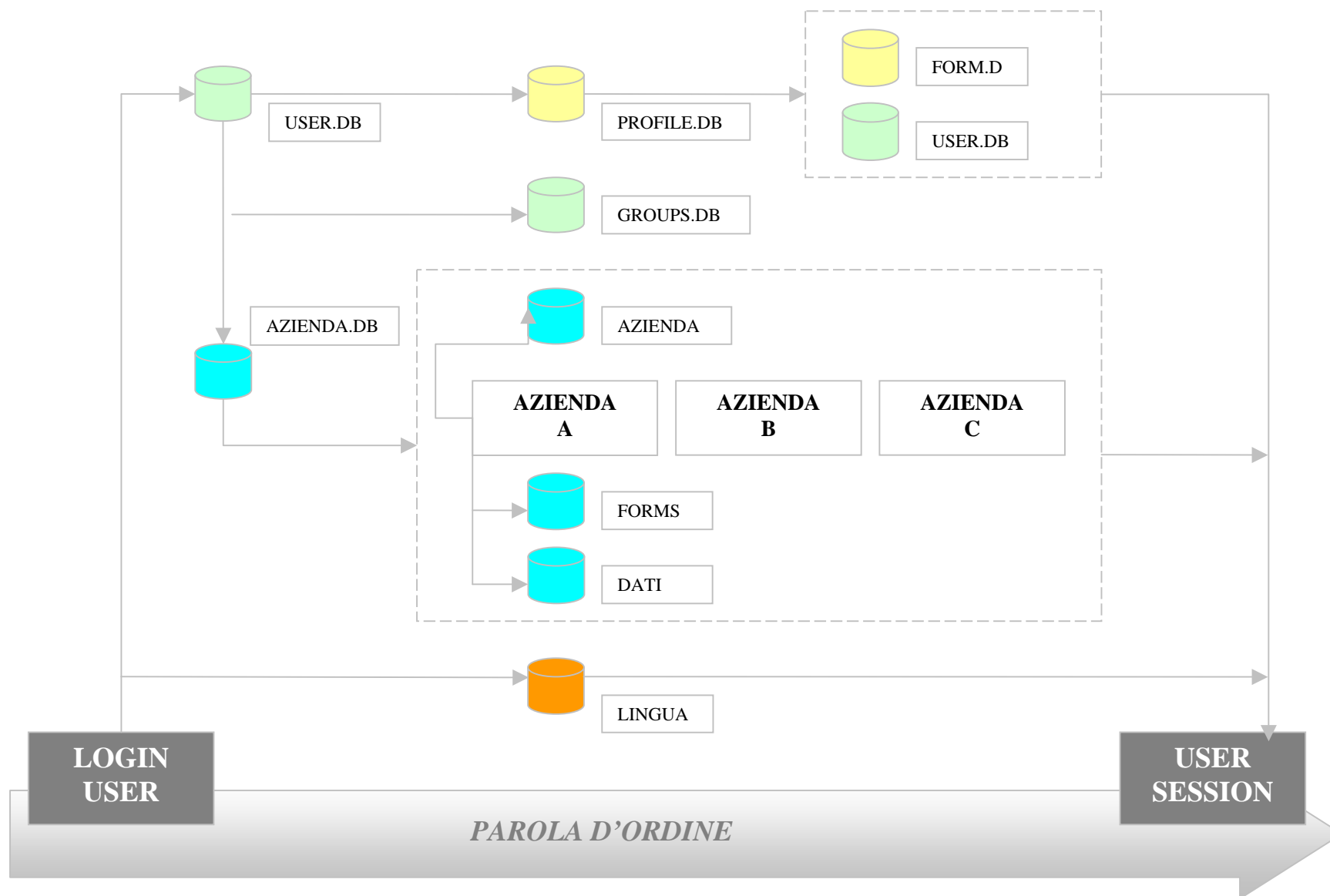
“Darshan” è un sistema multilingua che consente la creazione, modifica, compilazione, visualizzazione statistica e download di maschere web dinamiche. Questo sviluppo lavora sotto una architettura client-server, usando come client qualunque navigatore Web e come Server un Contenitore Web.

Darshan utilizza un database tipo MySql per salvare l’ impostazione di ogni maschera creata e per il salvataggio dei dati caricati. La gestione di maschera e il download di dati si ottiene con un server che lavora con JDK ® (Java Development Kit), e il contenitore web utilizzato è TomCat® versione 4.0.

Darshan, Web Security.

“Darshan Sicurezza” è una piattaforma di sicurezza per applicazioni Web basate in J2EE/Struts/Hibernate con supporto e controllo di HotLinking, Amministrazione di Struttura (Azienda, Utente; Gruppo, Profilo).Prevede l’impostazione di componenti per gestire la sicurezza anche di altri applicativi web che lavoreranno sotto JDK®.

Darshan. Diagramma di sicurezza.



Darshan. Tabella permessi.

	<i>DELETE</i>	<i>READ</i>	<i>MODIFY</i>	<i>CREATE</i>	<i>STATS</i>	<i>DOWNLOAD</i>	<i>ACCESS</i>
USER	X	X	X	X			
COMPANY	X	X	X	X			
GROUP	X	X	X	X			
PROFILE	X	X	X	X			
FORM	X		X	X	X	X	FISSO

USER	INFORMAZIONE E AMMINISTRAZIONE SULL' UTENTE
COMPANY	INFORMAZIONE E TIPO DI GESTIONE SULL' AZIENDA
GROUP	GRUPPI DI UTENTI PER ASSEGNAZIONE DELLA COMPILAZIONE DI MASCHERE.
PROFILE	TIPO DI MENU D'ACCESSO DELL' UTENTE.
FORM	GESTIONE DELLE MASCHERE.

Darshan.URLs di Lavoro.

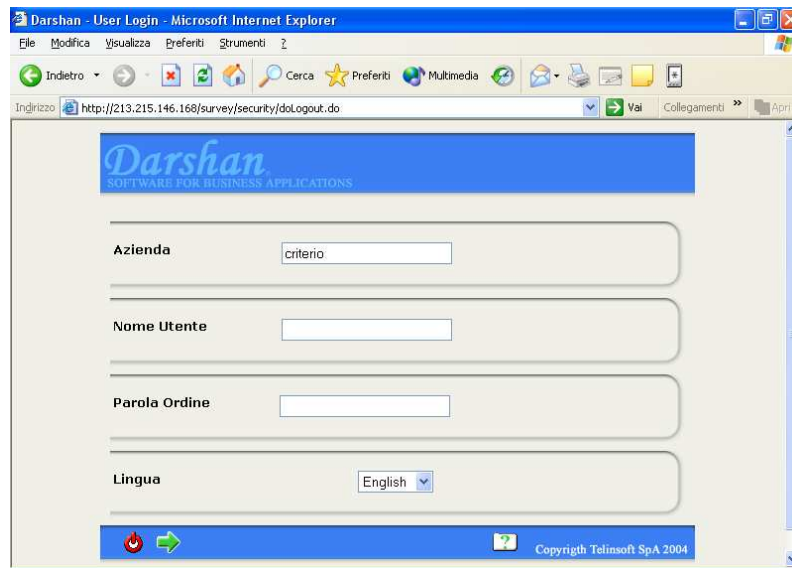
URL DI LAVORO : <http://213.215.146.168/survey/index.jsp> CON UTENTE -AZIENDA- LINGUA

URLS DI CARICA: <http://213.215.146.168/survey/showCompilation.do?idForm=3> CON N. DI MASCHERA

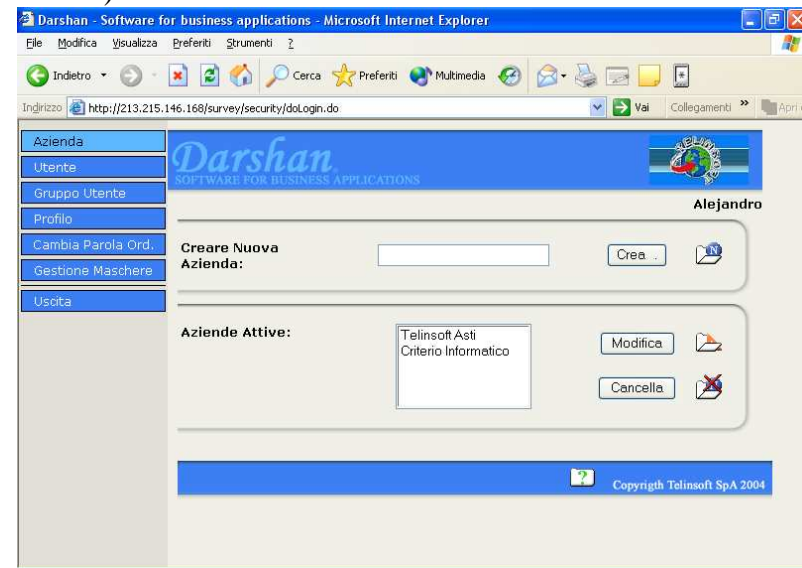
Darshan.Maschere di Lavoro.

PANELLO	Dati a Inserire	Facoltativo
1	INSERIRE AZIENDA DI LAVORO; NOME LOGIN UTENTE E PAROLA D'ORDINE.	SCEGLIERE LINGUA
2	CREARE NUOVA AZIENDA O CANCELLALA. MODIFICARE AZIENDE ATTIVE. INSERIMENTO DI DATI NEL PANEL 8.	-----
3	CREARE O CANCELLARE UTENTE REFERITO ALLA AZIENDA. MODIFICA UTENTE DATI E ASSEGNA PROFILO. INSERIMENTO DI DATI PANEL 10	-----
4	CREARE O CANCELLARE GRUPPO DI LAVORO. MODIFICA GRUPPO	-----
5	MODIFICA E CREA PROFILO ACCESSO	-----
6	CAMBIA PAROLA DI ORDINE DI UTENTE CORRENTE	-----
7	CREARE UNA NUOVA MASCHERA O RILEVARE DATI DI ALTRE MASCHERE GIA CARICATE.	-----
8	DATI AZIENDA E LOGO DI FORM (ALTEZZA MAX 50 PIXELS , LUNGHEZZA MAX 150 PIXELS)	INSERIRE LOGO
9	PANELLO ACCESO A LOGO CARICATO	-----
10	DATI UTENTE, PAROLA D'ORDINE PROFILO UTENTE E GRUPPO ASEGNA TO	-----
11	LAVORARE CON MASCHERA: FORM NAME : NOME A SALVARE (N°) FORM TITLE: NOME VEDERE NELLO SCHERMO. FORM HEADING: INTESAZIONE DELLA MASCHERA QUESTIONS :AREA DI LAVORO DE LE DOMENDE E OPZIONI. FORM FOOTER: PIE DELLA MASCHERA	
12	FOWARD PAGE: DESTINAZIONE DOPO LA CARICA DELLA MASCHERA EMIT TICKET? (y) (n) : STAMPA DI COMPROBANTE DI CARICA. VALIDATE USER: VALIDAZIONE SUL NOME UTENTE. USER GROUP : VALIDAZIONE SUL GRUPPO O UTENTE. USUARIO GRUPO: GRUPO O NOME SCELTO.	
13	COMPILATION (UNIQUE) (MULTIPLE): QUANTITA DI COMPILAZIONE PER UTENTE	-----

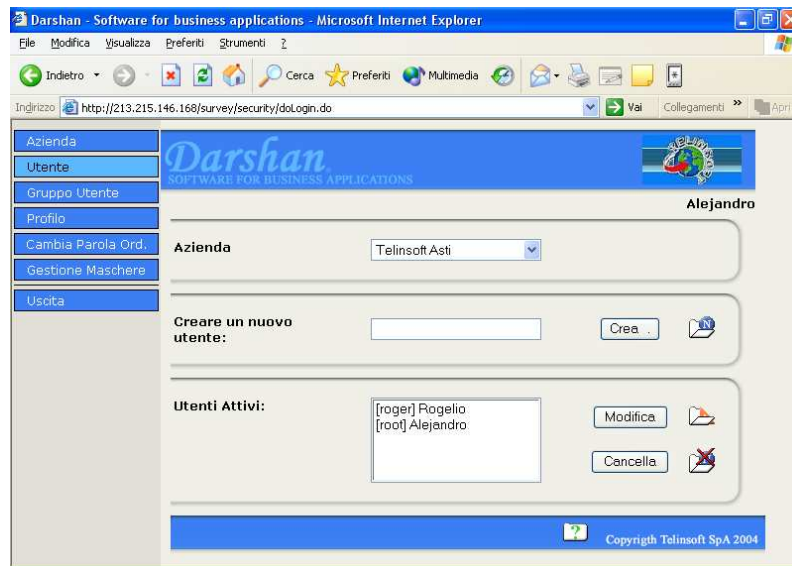
1)



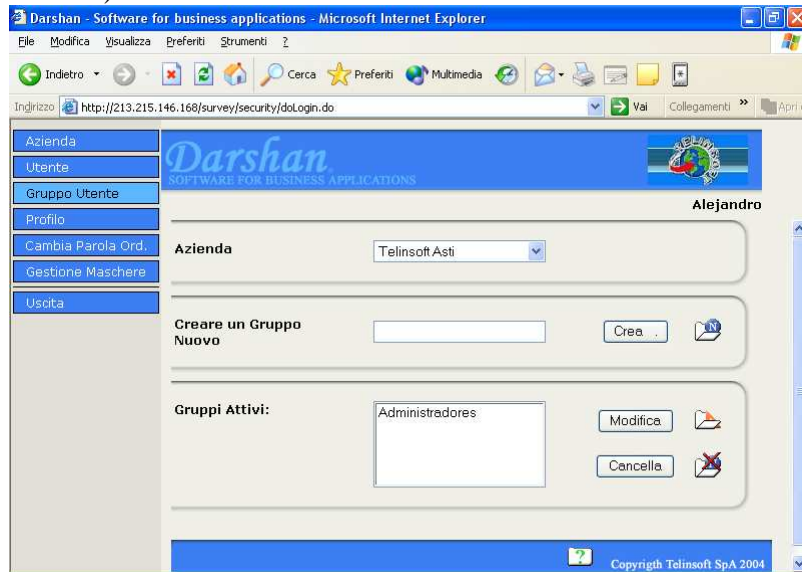
2)



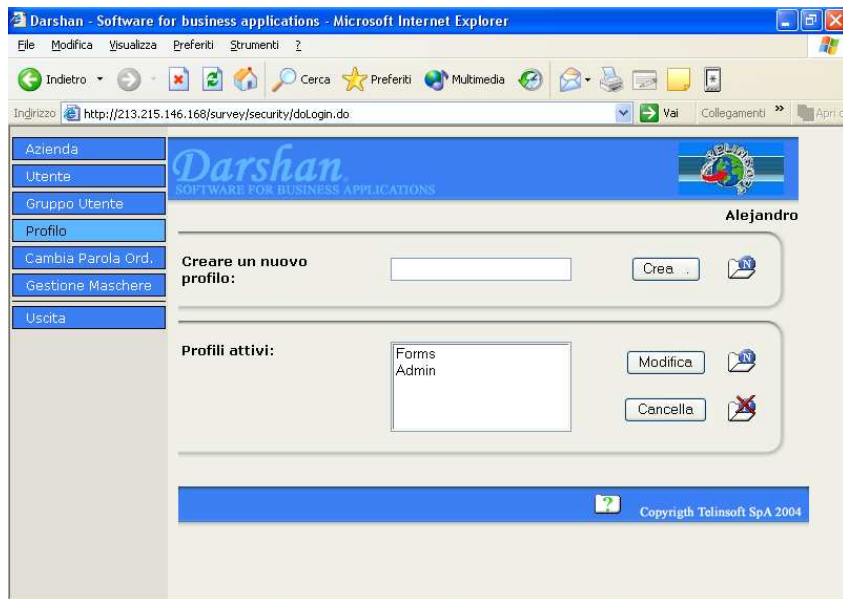
3)



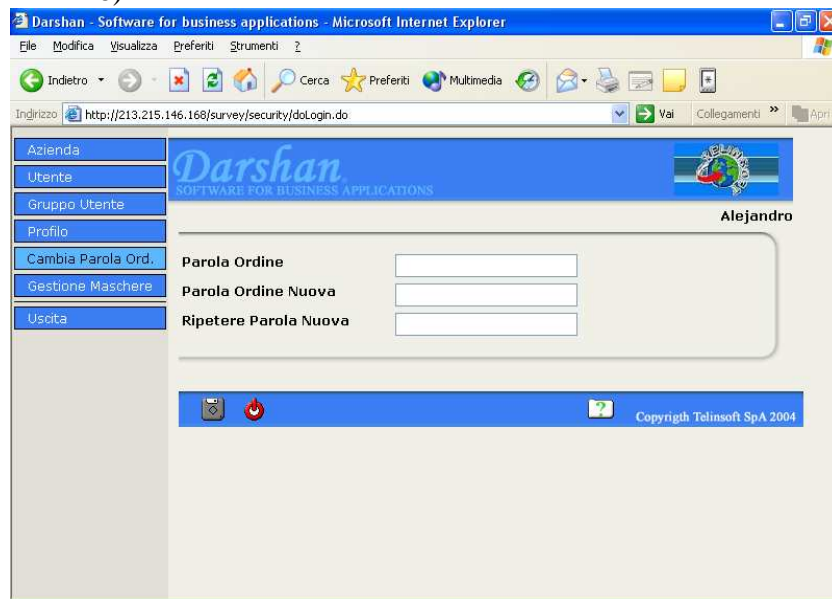
4)



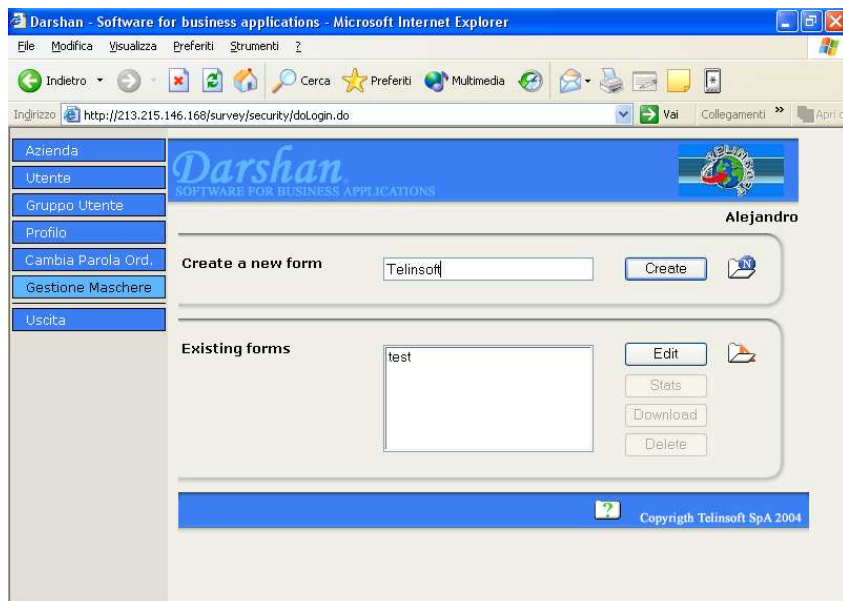
5)



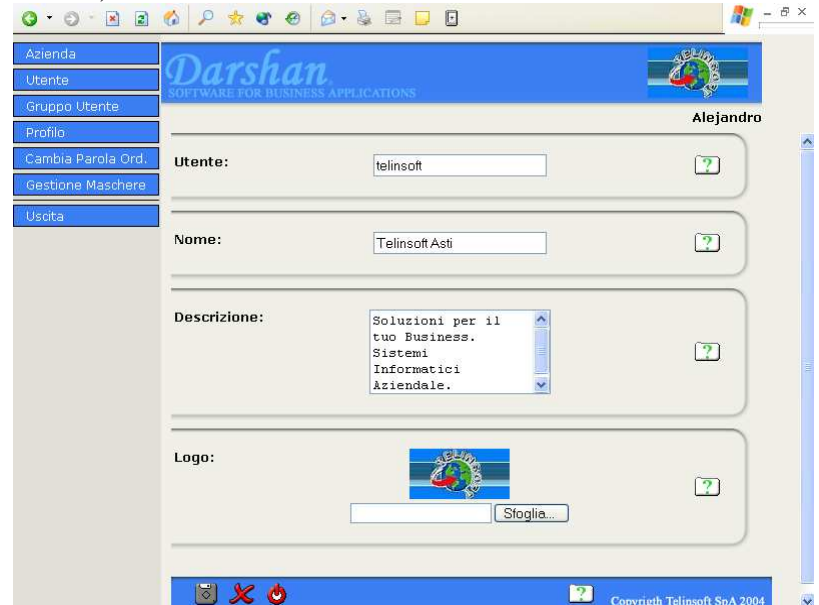
6)



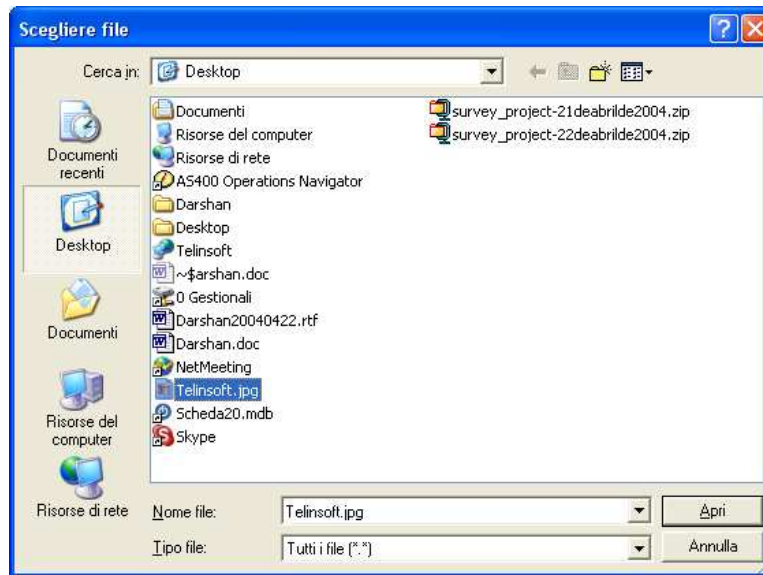
7)



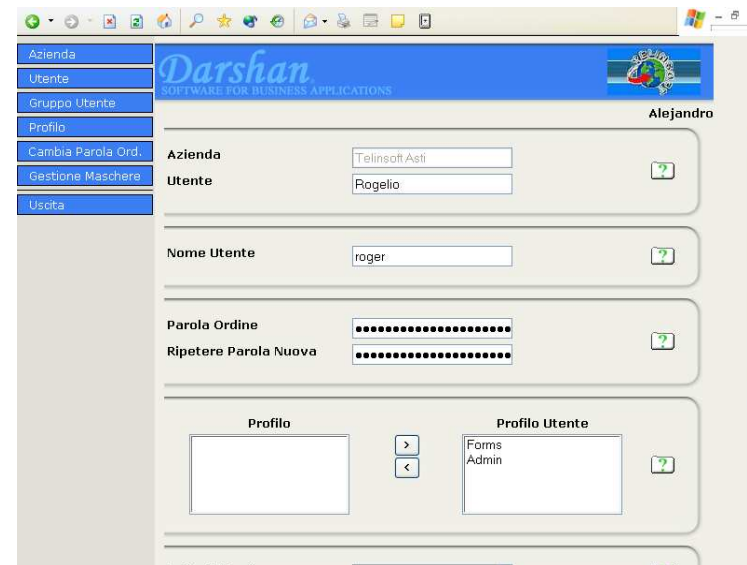
8)



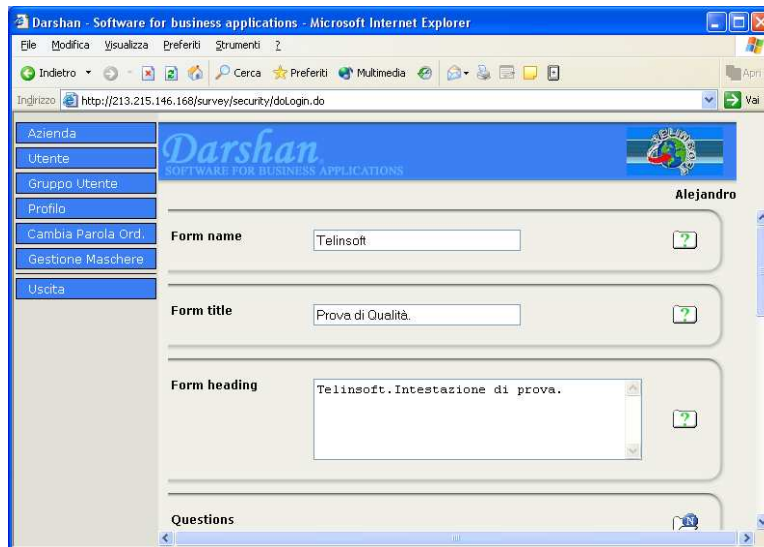
9)



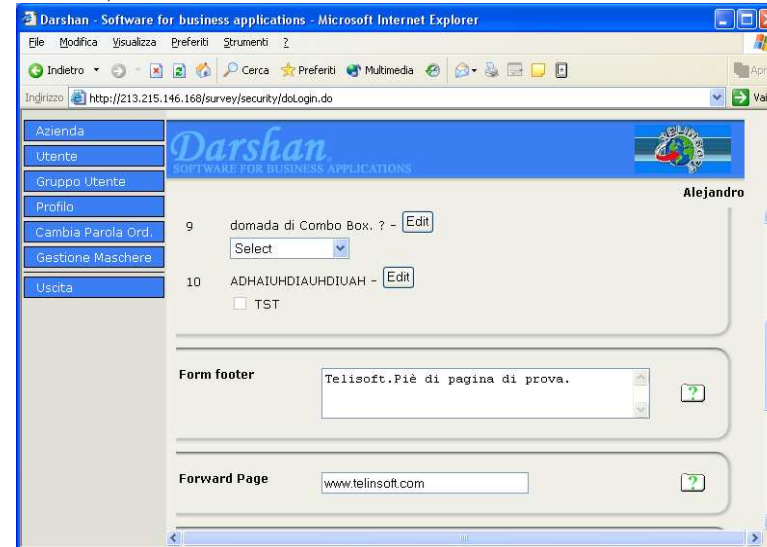
10)



11)



12)



13)

Darshan - Software for business applications - Microsoft Internet Explorer

Indirizzo: http://213.215.146.168/survey/security/doLogin.do

Azienda
Utente
Gruppo Utente
Profilo
Cambia Parola Ord.
Gestione Maschere
Uscita

Darshan
SOFTWARE FOR BUSINESS APPLICATIONS

Alejandro

Emit ticket?
 Yes
 No

Validate User?
 Yes
 No

User/Group
 User
 Group

Utente/Grupo
Alejandro

Compilation/font
 Unique
 Multiple